

PRZEKROJE POZIOME

A

- blacha dachówkowa
- łaty 5 x 3,5 cm
- Kontrolaty 5,0 x 2,2 cm
- folia paroprzepuszczalna
- krówki 8 x 16 cm
- wetna mineralna 15 cm
- folia paroizolacyjna
- plity k-g gr. 12 mm na ruszcie stalowym

B

- panele/płytki ceram./PCV(tarket)
- wylewka 5,0 cm
- plyty OSB/deski
- legary drewniane
- folia
- belki stropowe drewniane 20 cm
- ściana podłoga 15 cm z materiałem izolacyjnym
- podsiufka
- tylnik cem-wap. na trzcinie
- plity k-g gr. 12 mm na ruszcie stalowym

C

- parkiet/płytki ceram./PCV(tarket)
- wylewka 5,0 cm
- plyty OSB/deski
- legary drewniane
- folia
- belki stropowe drewniane 32 cm
- ściana podłoga 30 cm z materiałem izolacyjnym
- podsiufka
- tylnik cem-wap. na trzcinie
- plity k-g gr. 12 mm na ruszcie stalowym

D

- plytki ceram./PCV(tarket)
- wylewka 5,0 cm
- papa
- styropian twardy 2 cm
- folia
- warstwa wyrównawcza
- strop odcińkowy Kleina
- tylnik cem-wap.

E

- plytki ceram.
- wylewka 5,0 cm
- papa
- styropian twardy 2 cm
- papa asfaltowa na lepiku
- beton grub. 10 cm
- plasek zaqcaszczony

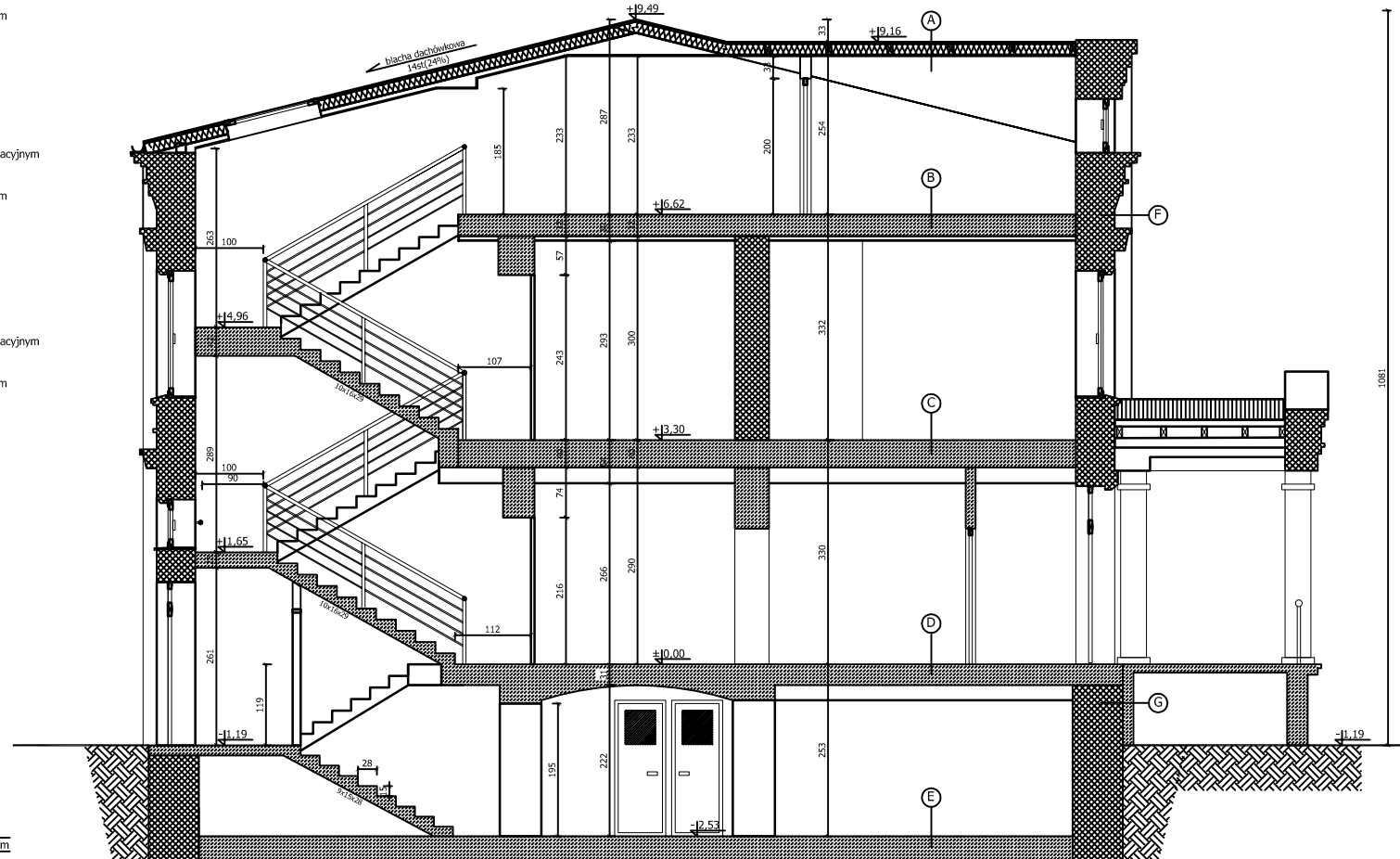
PRZEKROJE PIONOWE

F

- tylnik zewnętrzny
- ściana z cegły ceram. pełnej grub. 57 cm
- tylnik wewnętrzny

F

- tylnik zewnętrzny
- ściana z cegły ceram. pełnej grub. 74 cm
- tylnik wewnętrzny



Adres inwestycji: Dąbrowa Górnicza ul. Przybyłaka 8 nr geod. dz. 25	ZAKŁAD PROJEKTOWO-BUDOWLANY "PROJEKTOWO-BUD" 41-100 Będziszka St. Alkowiaków 6/13 40-002 Katowice, Al. Ścieżki 6	Temat: Inwentaryzacja budowlana budynku administracyjno - biurowego.		Data: 12. 2012r.	Skala: 1:50
		PRZEKRÓJ A-A		Wykonanie: mgr inż. Halina Wolka nr. ust. 5200/02	Brak 5
Inspektorat Dozoru Technicznego Dąbrowa Górnicza ul. Przybyłaka 8		mgr inż. arch. Monika Wojteczek		Brak 5	Numer opis. 5